

Válvula de Presión de Accionamiento Restringido 1/2

13100500

DESCRIÇÃO

Valvula de presión de accionamiento restringido para instalación en edes hidráulicas aparentes o empotrado.

TECNOLOGÍAS Y CARACTERÍSTICAS



Alta durabilidad

VENTAJAS

Los registros de conducir restringidos son ideales para su instalación en lugares públicos;

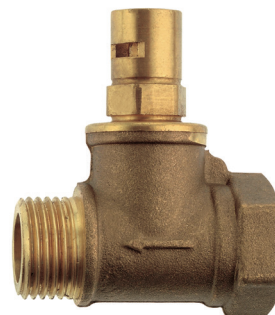
Su aplicación puede hacerse en los estadios de fútbol, baños públicos, clubes, parques, plazas, industrias, áreas comunes de condominios, garajes comunitarios, escuelas y todos los lugares que tienen gran circulación de personas;

Pueden ser instalados o incrustados en las redes hidráulicas aparentes y proporcionan un fácil mantenimiento;

La llave de accionamiento extraíble evita que los registros son manejados por personas no autorizadas, lo que garantiza el ahorro de agua;

Sistema de sellado: caucho nitrilo, proporciona un sellado perfecto con una durabilidad media de apertura y cierre superior a 30 mil veces.

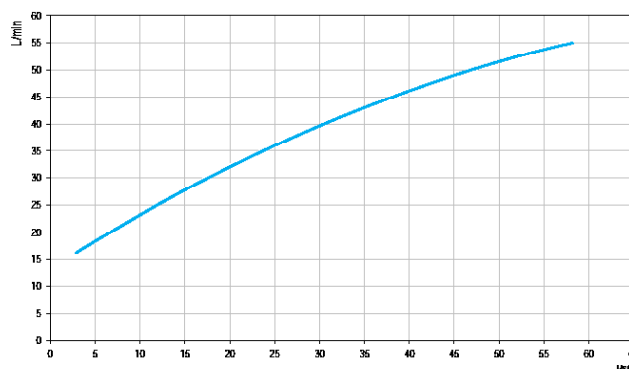
El registro de presión está destinado a detener o regular el flujo de agua de la ducha por medio de un sistema de sellado eficiente.



GARANTÍA

Llame el Distribuidor Autorizado Docol en ese País.

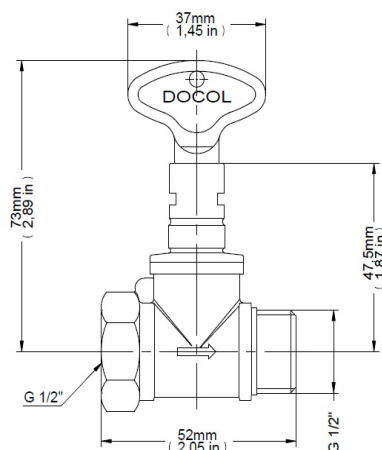
CURVA DE CAUDAL



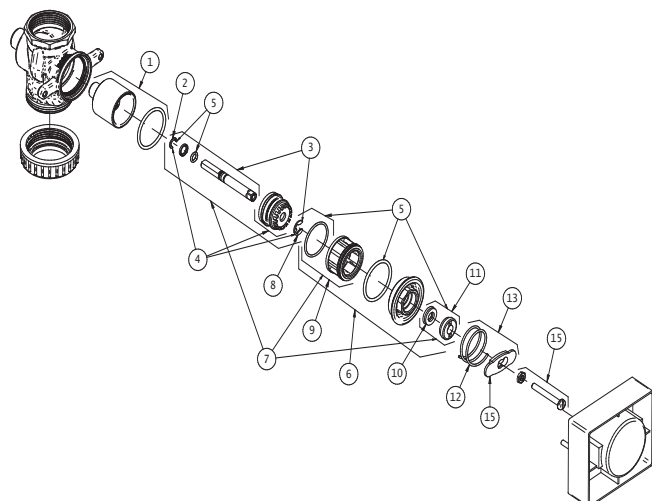
ESPECIFICACIONES TÉCNICAS

PRESIÓN	3 - 57 PSI
DIÁMETRO	1/2" - DN 20
COMPOSICIÓN	Aleación de cobre, plástico de ingeniería, Zamac.
TEMPERATURA MÁXIMA	70°C
ACCIONAMIENTO Y SELLOS	Tiene triple sellado O-ring lo largo del eje, proporcionando una mayor seguridad contra fugas.

DIMENSIONAL



PIEZAS DE REPUESTO



POS	CÓDIGO	DESCRIPCIÓN
1	20990100	KIT VED TORNEIRA
2	00856100	KIT ANEL O'RING 2-017
3	00668200	KIT BUJAO RP AR
4	20992100	KIT CHAVE AR

¿QUIERES SABER MÁS?

CONSULTE EL MANUAL DE
INSTALACIÓN EN NUESTRO
SÍTIO.