

ESPECIFICACIONES DEL PRODUCTO

Estación llenadora de botellas ezH2O® con enfriador - surface mount, sin filtro, 8GPH, de acero inoxidable. Capacidad enfriadora de 8.0 GPH (galones por hora) de agua a 50° F, basado agua de entrada a 80° F y 90° F ambiente, con prueba de ASHRAE 18.. Las características incluyen: antimicrobiano, filtro, activación "manos libres", flujo laminar, sistema de drenaje, monitor de filtro. Activación electrónica del sensor para el llenador de botellas. El producto se monta sobre pared, para uso en interiores e incluye una estación. La unidad está certificada por UL 399 y CAN/CSA C22.2 No. 120. La unidad está diseñada libre de plomo con certificación NSF/ANSI 61 y 372 (libre de plomo) y cumple con los requerimientos federales y estatales de bajo plomo.



Características especiales:	Antimicrobiano, filtro, activación "manos libres", flujo laminar, sistema de drenaje, monitor de filtro
Acabados:	Acero inoxidable
Voltaje:	115 V / 60 Hz
Tipo de boquilla:	Sin boquilla
Activado por:	Sensor electrónico (manos libres)
Tipo de montaje:	Sobre pared
Capacidad enfriadora*:	8.0 GPH
Amperaje:	5
Potencia nominal en watts:	15
Dimensiones (L x A x A):	17-7/8" x 11-7/8" x 41-1/4"
Peso aproximado del envío:	64 lbs.
Ubicación de la instalación:	Interiores
Número de estaciones servidas:	1
*Basado en agua de entrada a 80° F y 90° F de temperatura ambiente para agua potable enfriada a 50° F.	

ORGULLO ESTADOUNIDENSE. UNA TRADICIÓN DE TODA LA VIDA.

La familia Elkay, al igual que la de usted, tiene valores y tradiciones que perduran. Durante casi un siglo, Elkay ha sido un negocio familiar que genera miles de empleos en la comunidad.



Se envía en una caja.

Cumplimiento del producto

- ADA & ICC A117.1
- ASME A112.19.3/CSA B45.4
- Ley Buy American Act
- CAN/CSA C22.2 No. 120
- NSF/ANSI 61 y 372 (libre de plomo)
- UL 399



Cumple con los requisitos de accesibilidad de la norma ADA y la ICC A117.1 cuando se instala de acuerdo con los requisitos indicados en estas normas. La instalación puede requerir componentes adicionales y/o características de construcción para ser totalmente compatible. Consulte a la autoridad local competente si es necesario.

[Instrucciones de instalación \(PDF\)](#)



Garantía de 5 años en el sistema de refrigeración de la unidad. Los componentes eléctricos y el sistema de agua están garantizados por 12 meses a partir de la fecha de instalación.

La garantía se refiere únicamente a las aplicaciones de agua potable. Las aplicaciones de agua no potable no están cubiertas por la garantía.

[Garantía \(PDF\)](#)

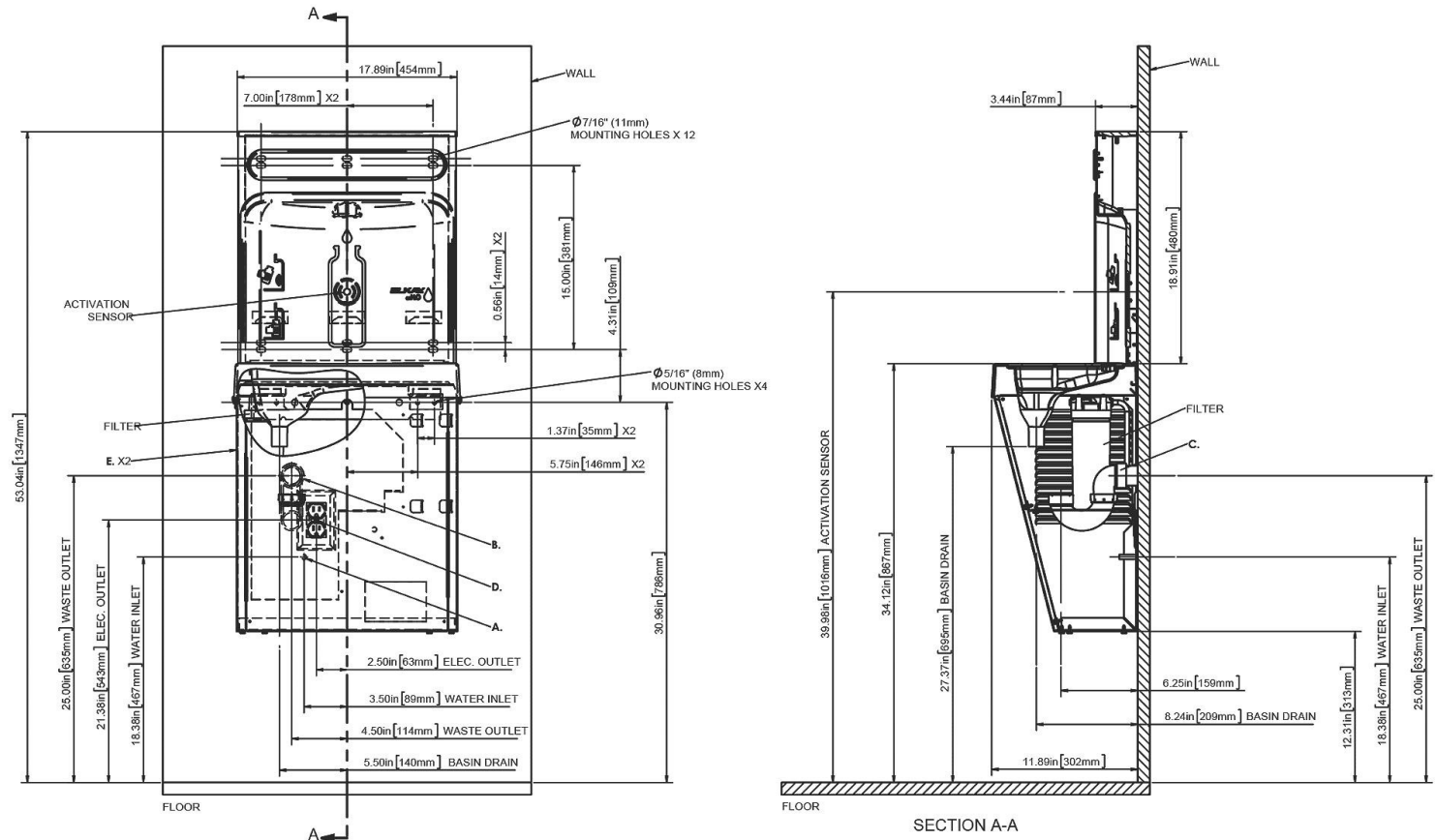
PARTE: _____ CANTIDAD: _____
 PROYECTO: _____
 CONTACTO: _____
 FECHA: _____
 NOTAS: _____
 APROBACIÓN: _____

De acuerdo con nuestra política de mejora continua del producto, Elkay se reserva el derecho de cambiar las especificaciones del producto sin previo aviso. Por favor, visite elkay.com para obtener la versión más actualizada de las hojas de especificaciones de los productos Elkay. Esta especificación describe un producto Elkay con diseño, calidad y beneficios funcionales para el usuario. Al hacer una comparación de las ofertas de otros productores, asegúrese de no pasar por alto estas características.

Leyenda:

- A: Ubicación recomendada para el suministro de agua. Válvula de cierre (no incluida) para aceptar tubo de cobre sin revestimiento de 3/8" de diámetro exterior. Hasta 3 " (76mm) como máximo fuera de la pared
- B: Ubicación recomendada para la salida de residuos. Para acomodar el desagüe nominal de 1-1/4". El tubo de desagüe a 51 mm de la pared.
- C: Trampa de 1-1/4" (no incluida).
- D: Suministro eléctrico de 3 cables en toma dúplex empotrada
- E: Asegure una ventilación adecuada manteniendo un espacio mínimo de 6" (152 mm) entre las rejillas del armario y la pared.
- F: Agujeros para pernos de 7/16" (11 mm) para la fijación a la pared.

Nota: Las instalaciones nuevas deben utilizar un interruptor de circuito de falla a tierra (GFCI). Se recomienda altamente que el circuito esté dedicado y la protección de la carga esté dimensionada para 20 amperios



INGLES	ESPAÑOL
WALL HANGER 12" (305MM) LONG	PARED
MOUNT HOLES	ORIFICIOS DE MONTAJE
ACTIVATION SENSOR	SENSOR DE ACTIVACIÓN
FILTER	FILTRO
WASTE OUTLET	SALIDA DE RESIDUOS
ELECTRIC OUTLET	TOMA DE CORRIENTE
WATER INLET	ENTRADA DE AGUA
BASIN DRAIN	DRENAJE DEL CUENCO
FLOOR	PISO

De acuerdo con nuestra política de mejora continua del producto, Elkay se reserva el derecho de cambiar las especificaciones del producto sin previo aviso. Por favor, visite elkay.com para obtener la versión más actualizada de las hojas de especificaciones de los productos Elkay. Esta especificación describe un producto Elkay con diseño, calidad y beneficios funcionales para el usuario. Al hacer una comparación de las ofertas de otros productores, asegúrese de no pasar por alto estas características